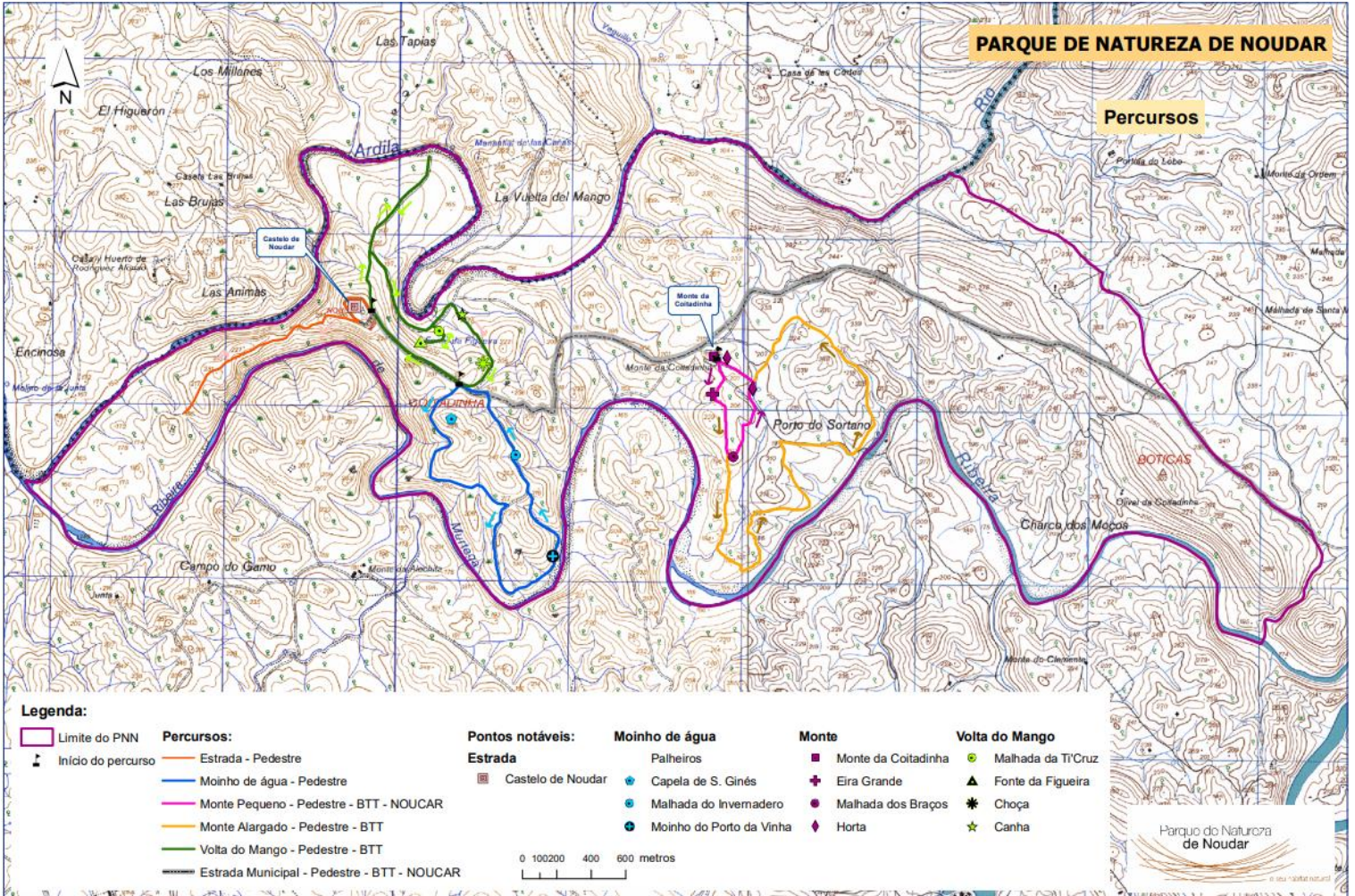


# PARQUE DE NATUREZA DE NOUDAR

## Percursos



### Legenda:

- |                    |   |                         |                          |                     |                       |
|--------------------|---|-------------------------|--------------------------|---------------------|-----------------------|
| Limite do PNN      | <b>Percursos:</b>                           | <b>Pontos notáveis:</b> | <b>Moinho de água</b>    | <b>Monte</b>        | <b>Volta do Mango</b> |
| Início do percurso | Estrada - Pedestre                          | Castelo de Noudar       | Capela de S. Ginés       | Monte da Coitadinha | Malhada da Tr' Cruz   |
|                    | Moinho de água - Pedestre                   |                         | Malhada do Invernadero   | Eira Grande         | Fonte da Figueira     |
|                    | Monte Pequeno - Pedestre - BTT - NOUCAR     |                         | Moinho do Porto da Vinha | Malhada dos Braços  | Choça                 |
|                    | Monte Alargado - Pedestre - BTT             |                         |                          | Horta               | Canha                 |
|                    | Volta do Mango - Pedestre - BTT             |                         |                          |                     |                       |
|                    | Estrada Municipal - Pedestre - BTT - NOUCAR |                         |                          |                     |                       |

0 100 200 400 600 metros

Parque de Natureza de Noudar